



# LiveAction

最上級の実力を誇るLiveActionのネットワークインテリジェンスを活用し、ネットワークの可能性を最大限に引き出し、ビジネスの継続性を守ります。



### エージェントAI 自律解析 (LiveAssist)

簡単な質問からAIが自律的にビジュアルデータを交えて回答、的確な状況把握と、次のアクションをアシストする。



### End-to-End 可視性

特定の通信経路をピンポイントで可視化し、問題原因を特定。死角のない統合監視を実現。



### Context 相関分析

通信データとContextの複合解析から、パケットロスや遅延の真の理由を可視化して、根本原因を特定。



### パケット解析 Drilldown (LiveWire/Omnipeek)

全体像から異常通信のパケット情報へ、直感的な操作だけでドリルダウン可能。通信の深層から原因を特定します。



### アプリケーション クラウド監視

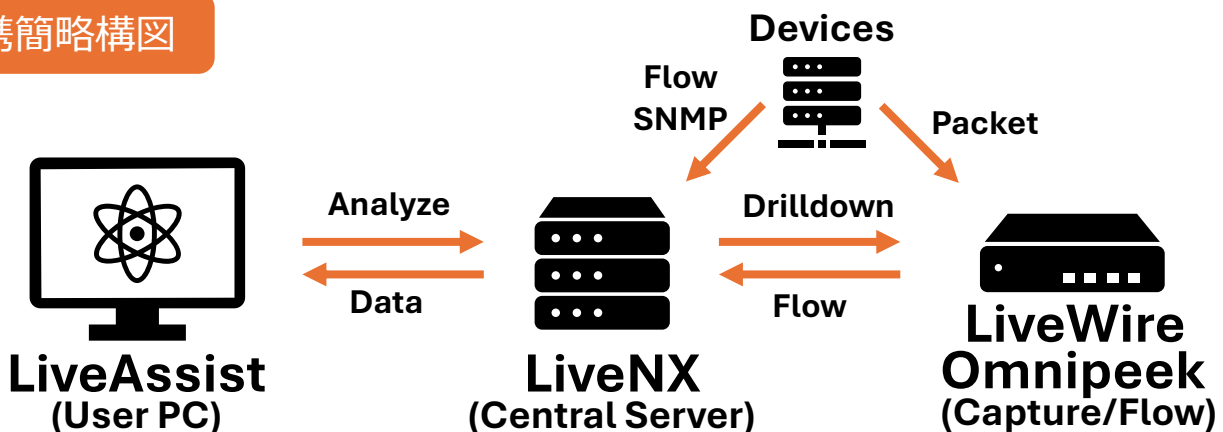
インターネットやSaaSの通信を網羅し、自社拠点の不具合かクラウド側の問題かを判別する。



### SD-WAN パフォーマンス監視

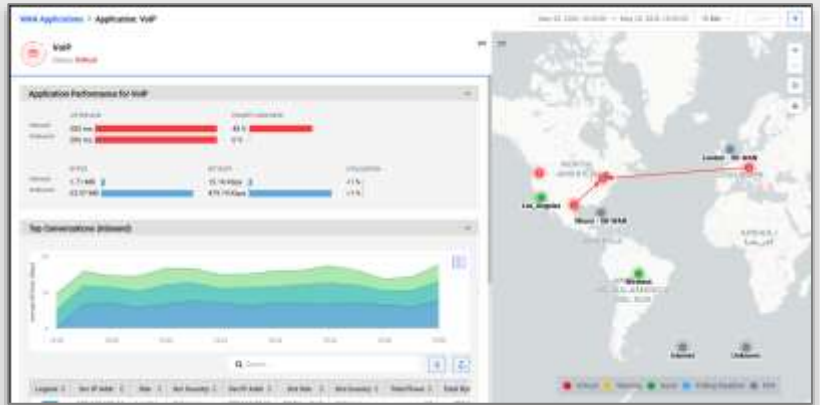
複数経路の生じるSD-WAN。利用状況をリアルタイムに集約し、最適な経路選択と品質維持を導きます。

## 連携簡略構図



# LiveNX/ネットワーク総合可視化・最適化

各種Flow（NetFlow/sFlow/IP-FIX等）・SNMP・パケットキャプチャなどを通じてネットワーク全体を可視化、最適化できる全方位を網羅するネットワークパフォーマンスモニタリングプラットフォームです。システム全体の俯瞰から、End to Endや特定アプリ通信まで追跡できます。**Cisco**機器をはじめとする**マルチベンダー環境**を問わず、あらゆるトラフィックの快適な運用をサポートします。



特定通信・アプリケーション画面

# LiveAssist/エージェント型AI

LiveNXの強力なデータ収集能力を、エージェント型AIが経験豊富なエンジニアのようにネットワークの状態を分析し、アクションを促します。**対話型UI**では、何気ない質問からでも自律的に先を見据えた状況報告が提供されます。**AIダッシュボード**では、状況とアクションが即座に理解できる4つの情報が提供されます。他にも、アラート画面などからも**AI診断**を利用できます。



AIダッシュボード

問題は何かある？

- 検出された問題**
  - SIP（音声トラフィック）の高パケット再送**  
デバイス: RTR\_Austin  
症状: 過去6時間にわたり、SIPトラフィックで**12,000以上の再送パケット/時**が継続発生  
影響: 音声通話の品質低下（途切れ、遅延、エコー）の可能性  
優先度: ● 高
  - Salesforceアプリケーションの接続切断**  
デバイス: LiveWire-NY  
症状: 過去6時間で**4〜6回/時の接続断**が継続  
影響: ユーザーがSalesforceから予期せず切断され、作業が中断される  
優先度: ● 高
  - Facebookトラフィックの高パケット再送**  
デバイス: RTR\_Austin, RTR\_London  
症状: 1,500〜2,100パケット再送/時  
影響: ソーシャルメディアアクセスの遅延やタイムアウト  
優先度: ● 中
  - 大量の再送が発生しているその他のアプリケーション（過去2時間）**



# LiveWire/パケット・キャプチャとFlow生成

大容量パケットを収集する独自設計。多彩な分析機能で、通信トラブルを深層解析。Flow非対応のデバイスでも、LiveWireがパケットから高精度なテレメトリを抽出・Flow化し、LiveNXでの統合モニタリングを可能にします。さらに、高性能パケット解析ソフト「**Omnipeek**」を標準バンドル。PCからパケットレベルの詳細なフォレンジックを実行できます。



LiveWire Core



LiveWire/Omnipeekパケット解析画面

LiveAction LiveNXの情報・お問い合わせ先：

<https://liveaction.networksupport.world/>



〒101-0051 東京都千代田区神田神保町3-2-3 Daiwa神保町三丁目ビル9階

